

2023년 상반기 나우아이비캐피탈(주) 현황

여신전문금융업통일경영공시



나우아이비캐피탈(주)

- * 본 자료는 금융감독원에 의하여 그 정확성 및 적정성 여부에 대한 검토 또는 확인이 이루어지지 않았음을 알려드립니다.
- * 이 경영공시자료는 여신전문금융업감독규정 제23조의 규정 및 여신전문금융업통일경영공시기준에 따라 작성된 것입니다.
- * 외부감사인의 검토를 받은 자료를 기준으로 작성된 것입니다.

목 차

I. 영 업 규 모	3
1. 취 급 업 무 별 영 업 실 적	3
2. 부 문 별 취 급 실 적	3
3. 영 업 수 익 발 생 원 천 별 실 적	5
II. 재 무 현 황	6
1. 요 약 대 차 대 조 표	6
2. 요 약 손 익 계 산 서	6
III. 주 요 경 영 지 표 현 황	7
V. 리 스 크 관 리	8
IV. 출 자 회 사 경 영 현 황	10
VI. 민 원 현 황	10
VII. 주 요 용 어 해 설	11

I. 영업규모

1. 취급업무별 영업실적(해당연도 취급액기준)

(단위 : 억원, %)

업종별			2023년도 상반기		2022년도 상반기	
			금액	구성비	금액	구성비
카드	신용판매	일시불	-	-	-	-
		할부	-	-	-	-
	현금대출	현금서비스	-	-	-	-
		카드론	-	-	-	-
	계		-	-	-	-
리스	금융	-	-	-	-	
	운용	-	-	-	-	
	계	-	-	-	-	
할부	금융	-	-	-	-	
신기술	회사분	투자	-	-	-	-
		융자	-	-	-	-
	조합분	투자	49.5	100.0	740.9	100.0
		융자	-	-	-	-
	계		49.5	100.0	740.9	100.0
콜론	-	-	-	-		
할인어음	-	-	-	-		
팩토링	-	-	-	-		
대출금	-	-	-	-		
기타	-	-	-	-		
합계		49.5	100	740.9	100	

* 경영참여형 PEF 및 농식품투자조합 등의 출자 및 투자에 따른 실행액은 제외

2. 부문별 영업실적

1) 카드이용 현황 (연간 취급액기준)

(단위:억원,%)

구분	신용판매								카드대출						총계
	일시불대급금				할부대급금				단기카드대출(현금서비스)			장기카드대출(카드론)			
	개인	법인	구매전용	계	개인	법인	구매전용	계	개인 대환	법인	계	개인 대환	법인	계	
국내회원의 국내사용															
국내회원의 해외사용	해당사항없음														
국내회원의 이용실적계															

구분	일시불	단기카드대출 (현금서비스)	계
해외회원의 국내이용실적 계	-	-	-

2) 리스현황 (연간 취급액기준)

(단위 : 억원, %)

구 분		2023년도 상반기		2022년도 상반기	
		금액	구성비	금액	구성비
물 건 별	국 산				
	외 산				
이 용 자 별	공공기관/비영리단체				
	다 른 리 스 회 사	해 당 사 항 없 음			
	사업자(법인, 개인)				
	개 인				
기 타					
업 종 별	제 조 업				
	비 제 조 업				
합 계					

3) 할부현황 (연간 취급액기준)

(단위:억원,%)

구 분		2023년도 상반기		2022년도 상반기	
		금액	구성비	금액	구성비
내 구 재	자 동 차				
	가 전 제 품	해 당 사 항 없 음			
	기 타				
	소 계				
주 택					
기 계 류					
기 타					
합 계					

4) 신기술금융현황

① 업종별 투자 및 용자현황 (실행액 기준)

(단위 : 억원)

구 분	2023년도 상반기			2022년도 상반기		
	회사분	조합분	합계	회사분	조합분	합계
투 자 금 액	-	49.5	49.5	-	740.9	740.9
신 기 술 금 융 대 출 금	-	-	-	-	-	-
합 계	-	49.5	49.5	-	740.9	740.9

※ 경영참여형 PEF 및 농식품투자조합 등의 출자 및 투자에 따른 실행액은 제외

② 신기술사업투자조합 결성현황

(단위 : 개, 억원)

구 분		2023년도 상반기	2022년도 상반기
결성	조합수	-	2
	금액	-	1,165
해산	조합수	-	-
	금액	-	-

③ 투자조합의 투자재원 현황 (잔액기준)

(단위 : 개, 억원)

구분	2023년도 상반기		2022년도 상반기	
	참여기관수	금액	참여기관수	금액
여신금융회사	3	506.38	3	483.27
기금	-	-	-	-
기관투자	14	823.35	14	744.31
일반법인	11	1032.74	11	1011.48
개인	1	15.00	1	15.00
외국인	-	-	-	-
기타	1	6.00	1	6.00
합계	30	2,383.47	30	2,260.06

※ 신기술투자조합 해당 부분.

3. 영업수익(총수익) 발생원천별 실적

(단위:억원)

구분	2023년도 상반기		2022년도 상반기		비고
	금액	구성비(%)	금액	구성비(%)	
이자수익	0.20	0.20	0.46	0.49	
유가증권관련수익	1.53	1.49	10.10	10.86	
신기술금융수익	50.09	48.52	30.95	33.29	
기타금융자산관련수익	-	-	-	-	
수수료수익	45.30	43.88	25.03	26.92	
기타수익	6.11	5.91	26.44	28.44	
합계	103.23	100.00	92.98	100.00	

II. 재무현황

1. 요약대차대조표

(단위 : 억원, %)

구 분		2023년도 상반기		2022년도 상반기	
			구성비		구성비
자산	현금 및 예치금	110.44	8.74	85.23	7.31
	유가증권	464.86	36.78	444.43	38.14
	대출채권	-	-	-	-
	카드자산	-	-	-	-
	할부금융자산	-	-	-	-
	리스자산	2.47	0.20	5.20	0.45
	신기술금융자산	633.72	50.14	599.30	51.43
	유형자산	-	-	-	-
	기타자산	52.33	4.14	31.04	2.67
	자산총계	1,263.82	100.00	1,165.2	100.00
부채	차입부채	258.50	20.45	207.50	17.81
	기타부채	69.30	5.48	63.64	5.46
	부채총계	327.80	25.94	271.14	23.27
자본총계		936.02	74.06	894.06	76.73
부채 및 자본총계		1,263.82	100.00	1,165.2	100.00

2. 요약손익계산서

(단위 : 억원, %)

구 분		2023년도 상반기		2022년도 상반기	
		금액	구성비	금액	구성비
총	수익	103.44	100.00	93.23	100.00
총	비용	83.69	80.91	43.16	46.29
세	전 이익	19.74	19.08	50.07	53.71
법	인세비용	4.15	4.01	10.35	11.10
당	기순이익	15.60	15.08	39.71	42.59
기	타포괄이익	-	-	-	-
기	타포괄손실	-	-	-	-
포괄손익관련법인세비용		-	-	-	-
세	후 총포괄이익	15.60	15.08	39.71	42.59

Ⅲ. 주요 경영지표 현황

1. 자본의 적정성

1) 재무상태표상의 자기자본

(단위:억원)

구 분	2023년도 상반기	2022년도 상반기	증감
자 본 금	479	479	-
자 본 잉 여 금	67	67	-
이 익 잉 여 금	405	363	42
자 본 조 정	-15	-15	-
기 타 포 괄 손 익 누 계 액	-	-	-
자 본 총 계	936	894	42

2) 자본적정성비율

(단위:%)

항 목	2023년 상반기	2022년 상반기	증감	비고
조 정 자 기 자 본 비 율	75.16	82.79	-7.63	-
단 순 자 기 자 본 비 율	74.06	76.73	-2.67	-

2. 자산건전성

(단위:%)

항 목	2023년 상반기	2022년 상반기	증감	비고
손실위험도가중부실채권 비율	-	-	-	대상채권 금액 없음
고 정 이 하 채 권 비 율	-	-	-	
연 체 채 권 비 율	-	-	-	
대주주에 대한 신용공여비율	0.00	0.00	-	자기자본의 50%이내
대주주발행주식소유한도	16.02	16.66	-0.64	자기자본의 150%이내
대 손 총 당 금 적 립 비 율	100.00	100.00	-	

3. 수익성

(단위:%)

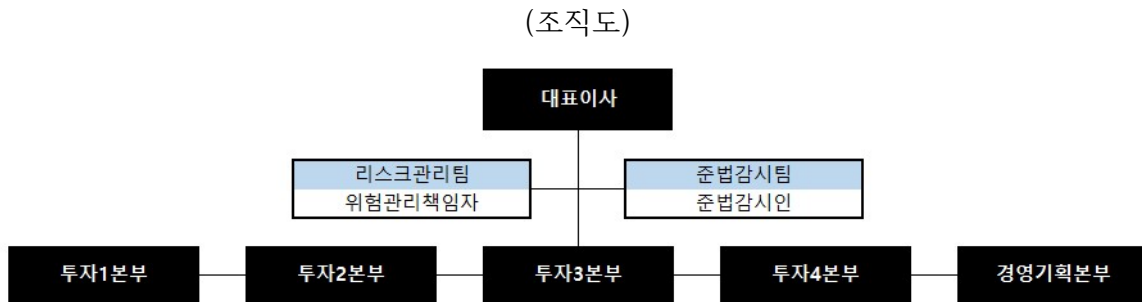
항 목	2023년 상반기	2022년 상반기	증감	비고
총 자 산 순 이 익 률	1.23	3.41	-2.18	-
총 자 산 경 비 율	6.62	3.70	2.92	-
수 지 비 율	81.08	86.20	-5.12	-

IV. 리스크 관리

1. 유동성리스크 관련 현황

1) 내부 조직의 구성

- 회사의 리스크관리팀 및 위험관리책임자는 위험을 상시 식별, 모니터링 하고 대표이사 및 경영진에 정기보고하고 있으며, 필요시 수시보고 합니다.



2) 자금조달 원천 및 기간의 편중제한 및 다양화 정책

- 회사는 계량지표에 따른 조달처별, 방법별 유동비율한도로 유동성리스크를 관리하고 있습니다. 또한 주기적 자금조달 환경평가를 통해 재조달 필요성을 검토합니다.

3) 유동성리스크 관리전략

- 회사는 중장기 자금계획 및 시나리오를 기초로 자금을 조달, 관리합니다.

4) 위기상황분석 이용 방식에 대한 설명

- 회사는 시나리오에 따라 자금을 조달 관리하며, 주기적으로 유동성을 관리합니다.

5) 긴급 자금조달 계획에 대한 설명

- 회사는 시나리오에 따라 자금을 조달 관리하며, 주기적으로 유동성을 관리합니다.

6) 유동성리스크 관리를 위해 회사가 설정·운영하는 관리지표

- 회사는 유동성자산비율 및 즉시가용유동성비율을 참고하고 있습니다.

7) 경영실태평가 유동성 계량지표

(단위 : 억원, %)

구분		당해연도	직전연도	
유동성	유동성 자산비율	원화 유동성자산	187	114
		원화 유동성부채	154	154
		원화 유동성비율	121	74
	즉시가용 유동성 비율	즉시가용유동성자산	111	85
		1개월 이내 만기도래 부채	9	-
		즉시가용유동성비율	1233	-
	단기조달비중	단기조달잔액	154	149
		총조달잔액	259	208
		단기조달비중	60	72
	발행 채권의 신용 스프레드	신용카드채권 수익률	-	-
		국고채수익률	-	-
		신용스프레드	-	-

8) 자산부채 만기구조 및 유동성 갭

(단위: 억원)

구분		7일 이내	30일 이내	90일 이내	180일 이내	1년 이내	2년 이내	2년 초과	합계	
자산 (관리 자산 기준)	원화 자산	현금과 예치금	110	110	110	110	110	-	110	
		유가증권	14	14	14	14	14	32	465	
		카드자산	-	-	-	-	-	-	-	
		할부금융자산	-	-	-	-	-	-	-	
		리스자산	-	-	-	-	-	-	-	
		신기술금융자산	-	-	9	9	9	9	625	
		대출채권	콜론	-	-	-	-	-	-	
			할인어음	-	-	-	-	-	-	
			팩토링	-	-	-	-	-	-	
			대여금	가계대출금	-	-	-	-	-	-
				기타대출금	-	-	-	-	-	-
			소계	-	-	-	-	-	-	-
		기타	-	-	-	-	-	-	-	
		소계	-	-	-	-	-	-	-	
		기타원화자산	8	16	18	18	42	47	8	
		원화자산총계	132	140	151	151	175	198	1,066	
		외화자산총계	-	-	-	-	-	-	-	
	자산총계(대차대조표상 자산)	132	140	151	151	175	198	1,066		
	난외 파생상품 자산	-	-	-	-	-	-	-		
	원화자산	-	-	-	-	-	-	-		
	외화자산	-	-	-	-	-	-	-		

부채 및 자본	원화 부채 및 자본	단기차입금	일반차입금	-	-	-	17	154	154	-	154
			어음차입금	-	-	-	-	-	-	-	-
			관계회사차입금	-	-	-	-	-	-	-	-
			기타	-	-	-	-	-	-	-	-
			소계	-	-	-	17	154	154	-	154
	부채 및 자본	원화 부채 및 자본	콜머니	-	-	-	-	-	-	-	-
			장기차입금	-	-	-	-	-	49	56	105
			사채	-	-	-	-	-	-	-	-
			기타 원화부채	-	14	15	15	18	32	38	69
			부채 소계(원화)	-	14	15	32	172	234	94	328
			자기자본	-	-	-	-	-	-	936	936
			제충당금	-	-	-	-	-	-	-	-
			원화부채 및 자본(제충당금포함)	-	14	15	32	172	234	1,030	1,264
	외화 부채 및 자본		-	-	-	-	-	-	-	-	
	부채 및 자본총계(대차대조표상 부채 및 자본)		-	14	15	32	172	234	1,030	1,264	
자산 유동 화	자산	난외 파생상품 부채		-	-	-	-	-	-	-	
		원화 자산		-	-	-	-	-	-	-	
		외화 자산		-	-	-	-	-	-	-	
		소계		-	-	-	-	-	-	-	
자산 유동 화	자산	국내 ABS		-	-	-	-	-	-	-	
		해외 ABS		-	-	-	-	-	-	-	
		소계		-	-	-	-	-	-	-	
자산과 부채 및 자본의 만기불일치(원화분)		-	-	-	-	-	-	-	-		
자산과 부채 및 자본의 만기불일치(원화 및 외화)		-	-	-	-	-	-	-	-		

2. 규제 위반사실

1) 원화유동성부채에 대한 원화유동성자산 비율 위반사실 및 향후 준수계획

- 당사는 여신전문금융업 제54조 1항 및 동법에 따른 감독규정과 그 시행세칙에 따라 22년도말 기준 업무보고서를 제출하였으며 해당 제출에 따른 내역 상 원화유동성부채에 대한 원화유동성자산의 비율이 100분의 100에 미달하여 금감원으로부터 개선을 권고받고 계획서를 제출하였습니다. 현재 당사는 계획서 상 1. 차입금의 만기구조 개선 2. 펀드투자자산의 적극적인 회수추진 등을 통해 개선, 이행 중에 있습니다.

2) 유동성리스크 관련 금융감독원에 제출한 개선계획이 있는 경우 동 개선계획 내용

- 위 내용과 동일함.

V. 출자회사의 경영실적 : 해당사항 없음.

VI. 민원현황 : 해당사항 없음

VII. 주요 용어 정리

용어	내용(용어해설 및 주요산식)	관련페이지
자본적정성 지표		
1) 조정자기자본비율	조정자기자본/조정총자산 × 100	7
2) 단순자기자본비율	자기자본/총자산 × 100	7
건전성 지표		
1) 손실위험도가중부실 채권비율	가중부실채권등/총채권 × 100	7
2) 자기계열여신비율	자기계열여신액/자기자본 × 100	7
3) 고정이하채권비율	고정이하분류채권등/총채권등 × 100	7
4) 연체채권비율	연체채권/총채권등 × 100	7
수익성 지표		
1) 총자산순이익율	당기순이익/총자산(평잔) × 100	7
2) 총자산경비율	총경비/총자산(평잔) × 100	7
3) 수지비율	연간세전비용/연간 세전수익 × 100	7
유동성 지표		
1) 유동성자산비율	유동성자산/유동성부채 × 100	9
2) 즉시가용유동성비율	현금성자산(1개월)/1개월이내만기도래부채 × 100	9
3) 단기조달비중	단기조달금액/총조달금액 × 100	9